

OSNOVNA ŠOLA NAZARJE
Zadrečka cesta 37, 3331 Nazarje

MLADI RAZISKOVALCI ZA RAZVOJ ŠALEŠKE DOLINE

RAZISKOVALNA NALOGA

UREJENE KOLESARSKE POTI: DA ALI NE?

Tematsko področje: INTERDISCIPLINARNO PODROČJE
SOCIOLOGIJA IN TURIZEM

Avtorja:

Andraž Metulj, 9. razred

Milan Carević, 9. razred

Mentorica:

Nataša Krk, prof.

Somentorica:

Metka Meh, prof.

Nazarje, 2011

Raziskovalna naloga je bila opravljena na Osnovni šoli Nazarje.

Mentorica: Nataša Krk, prof.

Somentorica: Metka Meh, prof.

Datum predstavitve:

KLJUČNA DOKUMENTACIJSKA INFORMACIJA

ŠD Osnovna šola Nazarje, 2010/2011

KG kolesarjenje / rekreativno kolesarjenje / urejene kolesarske poti / kolesarski vodiči

AV Metulj, Andraž / CAREVIĆ, Milan

SA KRK, Nataša / MEH, Metka

KZ 3331 Nazarje, SLO, Zadrečka cesta 37

ZA Osnovna šola Nazarje

LI 2011

IN UREJENE KOLESARSKE POTI: DA ALI NE?

TD raziskovalna naloga

OP VI, 26 s., 19 tab., 22 graf., 2 fotograf., 2 pril.

IJ SL

JI SL

AI Vsi kolesarimo. Nekateri rekreativno, drugi profesionalno, tretji pa kolo uporabljajo zgolj kot prevozno sredstvo do službe, trgovine, sosedov ... V raziskovalni nalogi smo se osredotočili na tiste, ki kolesarijo rekreativno. Poizvedeli smo, kako je s kolesarskimi vodiči v Zgornji Savinjski dolini in po Sloveniji. Izvedli smo dve anketi. Z eno smo anketirali ljudi iz Zgornje Savinjske doline, z drugo smo anketirali ljudi po Sloveniji. Z anketama smo izvedeli, na kakšnem terenu in kje anketirani najpogosteje kolesarijo, ali se poslužujejo kolesarskih vodičev ter turistično-informacijskih centrov, kako dobro poznajo urejene kolesarske poti in ali bi želeli imeti na razpolago več kolesarskih vodičev. Ljudi v bližnji okolici smo vprašali, ali poznajo kakšno urejeno kolesarsko pot po Zgornji Savinjski dolini, ali jih je po njihovem mnenju v omenjeni dolini dovolj ter ali je kolesarski vodič za Zgornjo Savinjsko dolino sploh zaželen. Zasledili smo, da je že bil načrtovan projekt za ureditev kolesarskih poti po Savinjsko-Šaleški regiji, ter se pozanimali tudi o tem. Za tiste, ki zelo radi kolesarijo, smo pripravili predlog ene izmed kolesarskih poti v Zgornji Savinjski dolini.

KEY WORD DOCUMENTATION

ND THC Primary school Nazarje, 2010/2011

CX cycling / recreational cycling / cycling lanes / cycling guide

AU Metulj, Andraž / CAREVIĆ, Milan

AA KRK, Nataša / MEH, Metka

PP 3331 Nazarje, SLO, Zadrečka cesta 37

PB The Primary school Nazarje

PY 2011

TI SEGREGATED CYCLING LANES: YES OR NO?

DT research work

NO VI, 26 p., 19 tab., 22 fig., 2 photos., 2 app.

LA SL

AL EN

AB We are all bikers. Yet very different ones. Some of us are merely amateurs, others are professional bikers. Some people, on the other hand, use their bicycles as a means of transport - to go to work or a shop, to visit their friends or neighbours. In our research studies we have focussed on people, who do cycling as a hobby. We have made some inquiries about the availability of cycling guides in the Upper Savinjska Valley as well as in the entire country. We have done two questionnaires. The first one included the inhabitants of the Upper Savinja Valley, whereas the second one involved people from all different parts of Slovenia. The questionnaires showed where people do the cycling most of the time: do they use cycling guides or tourist information centres, how well (or badly) they are acquainted with either, if they are well-informed about the cycling lanes, how much they would like to use cycling guides more... We have asked the inhabitants in the nearby area if they are familiar with any cycling lanes in the Upper Savinjska Valley. We also inquired about their opinion on the sufficient availability of the cycling lanes in our valley and their needs for cycling guides. We have found out that the project to build cycling lanes in the Savinjsko-Šaleška region has already started and we gathered some additional information about it. Besides, for keen bikers we have also made a suggestion for one of the possible cycling routes in the valley.

KAZALO

KLJUČNA DOKUMENTACIJSKA INFORMACIJA	II
KEY WORD DOCUMENTATION	III
KAZALO	IV
KAZALO SLIK.....	V
KAZALO PREGLEDNIC.....	V
KAZALO GRAFOV	V
1 UVOD	1
1.1 Uvodne misli	1
1.2 Namen naloge.....	1
1.3 Hipoteze	1
2 PREGLED OBJAV	2
2.1 Opredelitve	2
2.1.1 Rekreativni kolesarji	2
2.1.2 Kolesarske poti	2
2.1.3 Kolesarski vodiči.....	2
2.1.4 Turistično-informacijski centri.....	3
2.2 Dosedanje objave	3
3 METODE RAZISKOVANJA.....	4
3.1 Čas raziskovanja.....	4
3.2 Raziskovalni načrt	4
3.3 Raziskovalne metode, vzorec in postopki obdelave.....	4
4 REZULTATI IN RAZPRAVA	5
4.1 Analiza anketnega vprašalnika domačinov	5
4.2 Analiza anketnega vprašalnika turistov.....	10
4.3 Predlog kolesarske poti	15
4.4 Razprava.....	17
5 ZAKLJUČEK.....	19
6 POVZETEK	20
7 ZAHVALA.....	21
8 PRILOGE	22
9 VIRI IN LITERATURA	26

KAZALO SLIK

Slika 1: Koča Farbanca (online) 6. feb. 2011 Dostopno na naslovu:

<http://www.pdrustvo-nazarje.si/farbanca.php>

Slika 2: Zemljevid predlagane kolesarske poti od odcepa iz glavne ceste v Lačji vasi do iste točke po opravljeni krožni poti (online) 24. feb. 2011 Dostopno na internetu:

<http://www.raziskovalec.com/zemljevid/Nazarje/>

KAZALO PREGLEDNIC

Preglednica 1: Spol anketiranih domačinov

Preglednica 2: Starost anketiranih domačinov

Preglednica 3: Način kolesarjenja domačinov

Preglednica 4: Izbira vrste poti domačinov

Preglednica 5: Izbira poti domačinov pri ponujenih večih možnostih

Preglednica 6: Mnenje domačinov, ali je dovolj urejenih kolesarskih poti v Zgornji Savinjski dolini

Preglednica 7: Poznavanje urejenih kolesarskih poti pri domačinih v Zgornji Savinjski dolini

Preglednica 8: Poznavanje kolesarskih poti glede na starost

Preglednica 9: Poznavanje kolesarskih poti glede na spol

Preglednica 10: Zaželenost kolesarskega vodiča za Zgornjo Savinjsko dolino

Preglednica 11: Spol anketiranih turistov

Preglednica 12: Starost anketiranih turistov

Preglednica 13: Način kolesarjenja turistov

Preglednica 14: Izbira kraja kolesarjenja

Preglednica 15: Izbira vrste poti turistov

Preglednica 16: Uporaba kolesarskih vodičev pri turistih

Preglednica 17: Uporaba kolesarskih vodičev ob večji ponudbi in izbiri

Preglednica 18: Posluževanje uslug turistično-informacijskih centrov

Preglednica 19: Obisk kolesarjev po regijah

KAZALO GRAFOV

Graf 1: Spol anketiranih domačinov

Graf 2: Starost anketiranih domačinov

Graf 3: Način kolesarjenja domačinov

Graf 4 a: Najpogosteje izbrana vrsta poti

Graf 4 b: Nikoli izbrana vrsta poti

Graf 5: Izbira poti domačinov pri ponujenih večih možnostih

Graf 6: Mnenje domačinov, ali je dovolj urejenih kolesarskih poti v Zgornji Savinjski dolini

Graf 7: Poznavanje urejenih kolesarskih poti pri domačinih v Zgornji Savinjski dolini

Graf 8: Poznavanje kolesarskih poti glede na starost

Graf 9: Poznavanje kolesarskih poti glede na spol

Graf 10: Zaželenost kolesarskega vodiča za Zgornjo Savinjsko dolino

Graf 11: Spol anketiranih turistov

Graf 12: Starost anketiranih turistov

Graf 13: Način kolesarjenja turistov

Graf 14 a: Najpogosteje izbran kraj kolesarjenja

Graf 14 b: Nikoli izbran kraj kolesarjenja

Graf 15 a: Najpogosteje izbrana vrsta poti

Graf 15 b: Nikoli izbrana vrsta poti

Graf 16: Uporaba kolesarskih vodičev pri turistih

Graf 17: Uporaba kolesarskih vodičev ob večji ponudbi in izbiri

Graf 18: Posluževanje uslug turistično-informacijskih centrov

Graf 19: Obisk kolesarjev po regijah

1 UVOD

1.1 Uvodne misli

Prihajamo iz Osnovne šole Nazarje. Ker se z veseljem vozimo s kolesom in je naše največkrat uporabljeno prevozno sredstvo, smo se odločili, da naredimo raziskovalno nalogo z naslovom Urejene kolesarske poti: da ali ne?

Zgornja Savinjska dolina je lepa z veliko znamenitostmi in dobro prometno povezavo. Živimo v času, ko se vsem nekam mudi, kljub temu pa se vedno več ljudi vrača k zdravemu načinu življenja, h kateremu sodi poleg ostalih stvari tudi ukvarjanje s športom. Glavne in stranske ceste, makadamske in gozdne poti ter kolovozi so idealni za kolesarjenje. V raziskovalni nalogi smo želeli izvedeti, kako dobro ljudje poznajo urejene kolesarske poti v Zgornji Savinjski dolini pa tudi drugod po Sloveniji ter ali se poslužujejo kolesarskih vodičev ter turistično-informacijskih centrov.

1.2 Namen naloge

Namen naloge je, da izvemo:

- Kakšnih poti se rekreativni kolesarji poslužujejo?
- Kako dobro poznajo urejene kolesarske poti?
- Ali uporabljajo kolesarske vodiče?
- Ali se poslužujejo uslug turistično-informacijskih centrov?

1.3 Hipoteze

- Ljudje iz Zgornje Savinjske doline zelo dobro poznajo urejene kolesarske poti v omenjeni dolini.
- Ljudje iz Zgornje Savinjske doline ne čutijo potrebe po večjem številu urejenih kolesarskih poti ter kolesarskem vodiču v omenjeni dolini.
- Turisti se na izletih, počitnicah in dopustu najpogosteje vozijo po urejenih kolesarskih poteh.
- Večina turistov pri kolesarjenju občasno uporablja kolesarske vodiče.

2 PREGLED OBJAV

2.1 Opredelitve

Raziskavo smo izvedli na osnovi dveh anket. S prvo smo anketirali ljudi Zgornje Savinjske doline, ki jih bomo v bodoče imenovali domačini. Z drugo anketo smo anketirali ljudi širom Slovenije in jih bomo v bodoče imenovali turisti.

2.1.1 Rekreativni kolesarji

Kolesarji so vsi, ki uporabljajo kolo v različne namene. Nekateri kolesarijo profesionalno, drugi rekreativno, tretji pa kolo uporabljajo zgolj kot prevozno sredstvo za v službo, do trgovine, sosedov, sorodnikov ... V naši nalogi smo se osredotočili na rekreativne kolesarje.

2.1.2 Kolesarske poti

Kolesarji se vozijo po različnih poteh. Mi smo jih opredelili takole:

Asfaltirane poti, ki zajemajo: ceste, kolesarske pasove in kolesarske steze.

Makadamske, gozdne poti in kolovozi se od asfaltiranih ločijo po podlagi in bistveno manjšem prometu motoriziranih vozil.

Tu so še urejene kolesarske poti, ki naj bi bile namenjene izključno kolesarjem. Urejene kolesarske poti so evidentirane v kolesarskih vodičih in pri turistično-informacijskih centrih.

2.1.3 Kolesarski vodiči

Kolesarski vodiči so knjige z zemljevidi urejenih kolesarskih poti. V njih so opisane in narisane poti, označene znamenitosti, ki jih vidiš ob poti, in pa tudi podatki o poti. To so dolžina poti, vzpon in pa težavnost, ki se deli na lahko, srednjo in težko. Zasedili smo sledeče kolesarske vodiče:

- Veliki kolesarski vodnik po Sloveniji
- Družinski kolesarski vodnik: 60 privlačnih izletov po Sloveniji
- Kolesarski izleti po Sloveniji
- Prekolesarimo Slovenijo
- Štajerska in Koroška
- S kolesom po ljubljanski okolici
- Gorenjska – Gorskokolesarski vodnik
- Dolina Soče – Gorskokolesarski vodnik
- Istra na dveh kolesih
- Kolesarski vodnik MTB park Notranjska
- Kolesarski vodnik po Pomurju z okolico
- Kolesarski vodič iz Term Čatež
- Turistično kolesarski vodnik : neodkrita turistična destinacija : Kozjansko, Posavje, Dolenjska

2.1.4 Turistično-informacijski centri

V Sloveniji obstaja 82 turistično-informacijskih centrov. Del teh so kolesarske informacijske točke. Tam lahko dobite zemljevide o kolesarskih poteh in izveste vse druge podrobne podatke o tem, kje lahko kolesarite. Osebe vam lahko pomaga najeti vodnika ali pa rezervirati vodeno turo ter svetuje, kako se lahko s kakšnim drugim prometnim sredstvom zapeljete od ene do druge kolesarske destinacije. Na informacijskih točkah izveste, kje v okolici se lahko nastanite v specializiranih kolesarskih nastanitvah in kje lahko kupite kolesarske rezervne dele in popravite kolo.

(http://www.slovenia.info/si/Kolesarske-informacijske-to%C4%8Dke/search-selected.htm?kolesarske_informacijske_tocke=0&srch=1&srctype=sel&sqlst=2919&lng=1)

2.2 Dosedanje objave

Dežan (2006) ob raziskovanju možnosti kolesarske ponudbe v občini Laško ugotavlja, da kolesarstvo postaja v zadnjem času vse bolj polularna rekreacijska dejavnost tudi med slovenskimi gosti.

Grabec (2010) ob raziskovanju celovite kolesarske infrastrukture na Gorenjskem ugotavlja, da je ob vse večji promociji kolesarstva in naraščajoči zavesti o zdravem načinu življenja postalo kolesarjenje tudi pomemben del turističnega gospodarstva.

Sovinek (2008) je oblikoval predlog zasnove kolesarskih poti v Šaleški dolini, ki vključujejo tri kolesarske poti, ki so že priljubljene med kolesarji, in še nekaj poti, ki so manj znane, a zato nič manj zanimive.

Zadnja leta je bilo na festivalu Turizmu pomaga lastna glava predstavljenih kar nekaj raziskovalnih nalog, v katerih so bili podani predlogi novih kolesarskih poti po Sloveniji, nekaj pa je bilo takih, ki so vsebovale že obstoječe kolesarske poti v Sloveniji.

Od leta 2009 poteka projekt, s katerim bi naj uredili kolesarske poti po Savinjsko-Šaleški regiji. Projekt še ni zaključen.

3 METODE RAZISKOVANJA

3.1 Čas raziskovanja

Raziskava je potekala od novembra 2010 do februarja 2011.

3.2 Raziskovalni načrt

Sestavili smo načrt raziskovalnega dela:

1. V razpoložljivi literaturi poiskati dosedanje raziskave.
2. Z anketnima vprašalnikoma pridobiti potrebne podatke.
3. Na osnovi zbranih podatkov priti do sklepa, kako dobro ljudje poznajo urejene kolesarske poti ter ali jim število le-teh ustreza.

3.3 Raziskovalne metode, vzorec in postopki obdelave

Pri raziskavi smo uporabili metodo anketiranja, razgovora z strokovnjaki in pregled razpoložljivih virov.

Izsledki temeljijo na vzorcu 47 izpolnjenih anketnih vprašalnikov domačinov in 49 izpolnjenih vprašalnikov turistov. Rezultati so obdelani in predstavljeni v obliki tabel in grafov ob uporabi računalniških programov Excel in Power Point.

4 REZULTATI IN RAZPRAVA

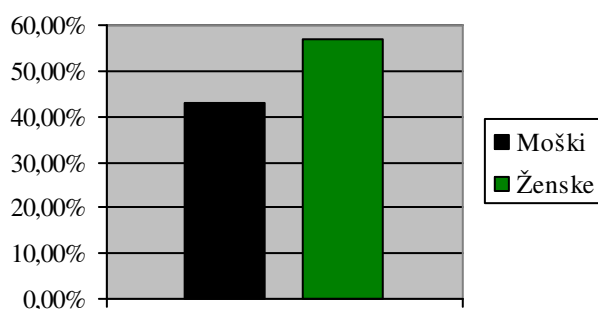
4.1 Analiza anketnega vprašalnika domačinov

Sestavili smo anketni vprašalnik iz razumljivih vprašanj zaprtega in odprtega tipa (priloga 1). Rezultati ankete so predstavljeni na naslednjih straneh.

Preglednica 1: Spol anketiranih domačinov

	Moški	Ženske
Št. odgovorov	20	27

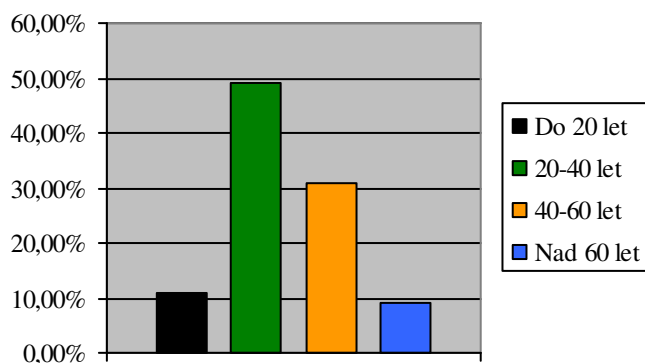
Graf 1: Spol anketiranih domačinov



Preglednica 2: Starost anketiranih domačinov

	Do 20 let	20–40 let	40–60 let	Nad 60 let
Št. odgovorov	5	23	15	4

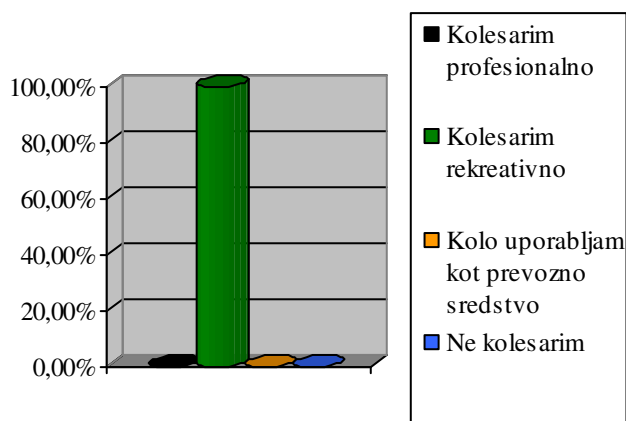
Graf 2: Starost anketiranih domačinov



Preglednica 3: Način kolesarjenja domačinov

	Kolesarim profesionalno	Kolesarim rekreativno	Kolo uporabljam kot prevozno sredstvo	Ne kolesarim
Št. odgovorov	0	47	0	0

Graf 3: Način kolesarjenja domačinov

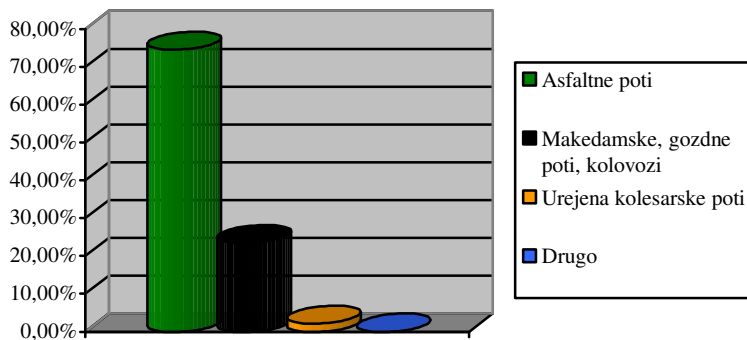


Preglednica 4: Izbira vrste poti domačinov

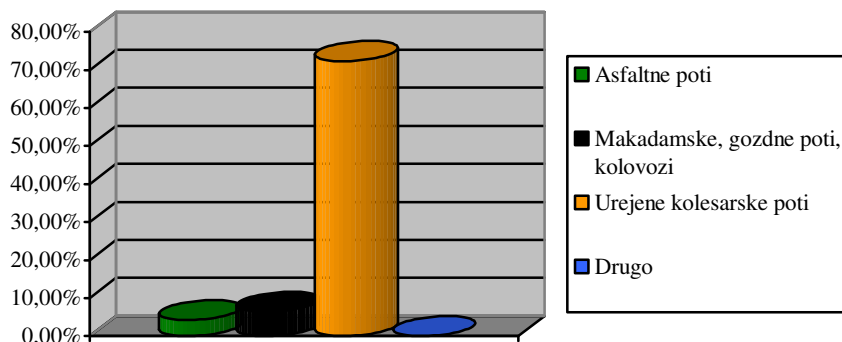
	Asfaltne poti				Makadamske, gozdne poti, kolovozi				Urejene kolesarske poti				Drugo			
	3	2	1	0	3	2	1	0	3	2	1	0	3	2	1	0
Oznaka odg.	3	2	1	0	3	2	1	0	3	2	1	0	3	2	1	0
Št. odgovorov	35	7	2	2	11	22	8	3	1	4	5	34	0	0	0	0
\bar{x}	2,6				1,9				0,4				0			

\bar{x} ...povprečna ocena najpogostejše uporabe določenih poti

Graf 4 a: Najpogosteje izbrana vrsta poti



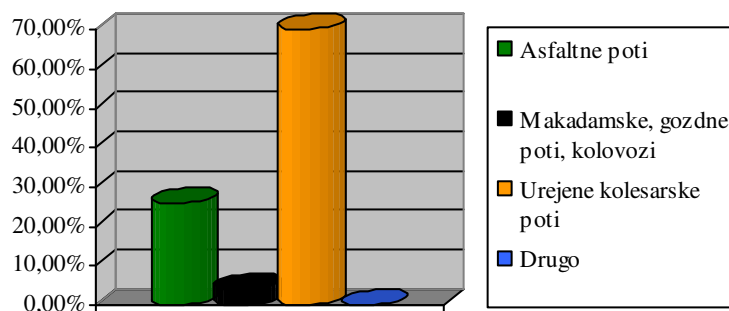
Graf 4 b: Nikoli izbrana vrsta poti



Preglednica 5: Izbira poti domačinov pri ponujenih večih možnostih

	Asfaltne poti	Makadamske, gozdne poti, kolovozi	Urejene kolesarske poti	Drugo
št. odgovorov	12	2	33	0

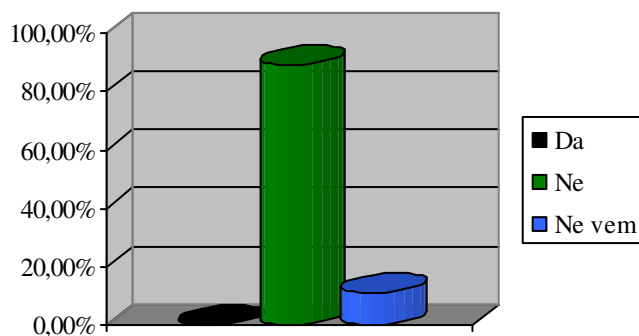
Graf 5: Izbira poti domačinov pri ponujenih večih možnostih



Preglednica 6: Mnenje domačinov, ali je dovolj urejenih kolesarskih poti v Zgornji Savinjski dolini

	Da	Ne	Ne vem
Št. odgovorov	0	42	5

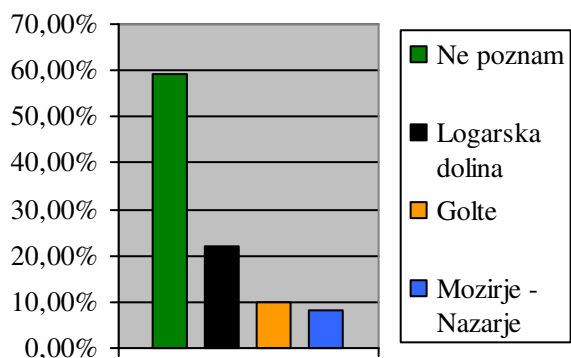
Graf 6: Mnenje domačinov, ali je dovolj urejenih kolesarskih poti v Zgornji Savinjski dolini



Preglednica 7: Poznavanje urejenih kolesarskih poti pri domačinih v Zgornji Savinjski dolini

	št. odgovorov
Ne poznam	29
Logarska dolina	11
Golte	5
Mozirje – Nazarje	4

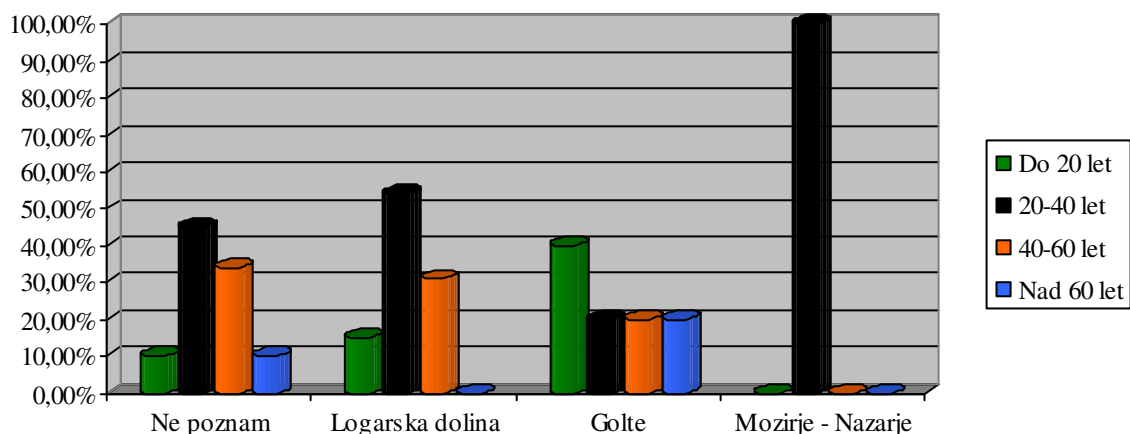
Graf 7: Poznavanje urejenih kolesarskih poti pri domačinih v Zgornji Savinjski dolini



Preglednica 8: Poznavanje kolesarskih poti glede na starost

	Do 20 let	20–40 let	40–60 let	Nad 60 let
Ne poznam	3	13	10	3
Logarska dolina	2	7	4	0
Golte	2	1	1	1
Mozirje – Nazarje	0	4	0	0

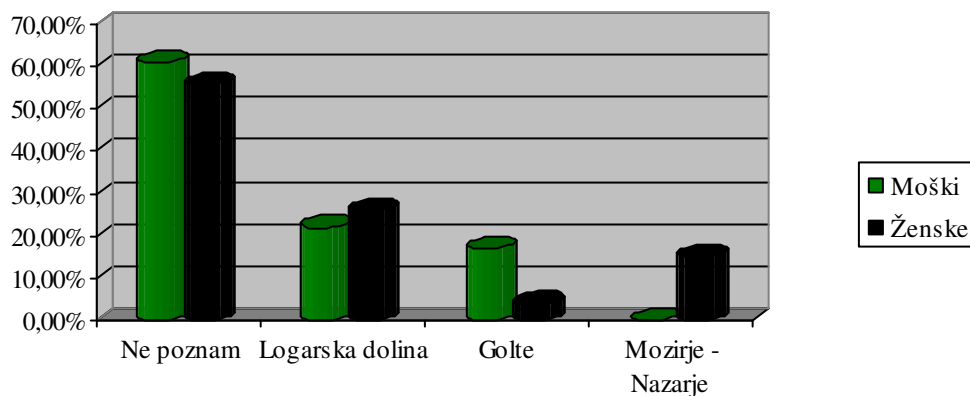
Graf 8: Poznavanje kolesarskih poti glede na starost



Preglednica 9: Poznavanje kolesarskih poti glede na spol

	Moški	Ženske
Ne poznam	14	15
Logarska dolina	5	7
Golte	4	1
Mozirje – Nazarje	0	4

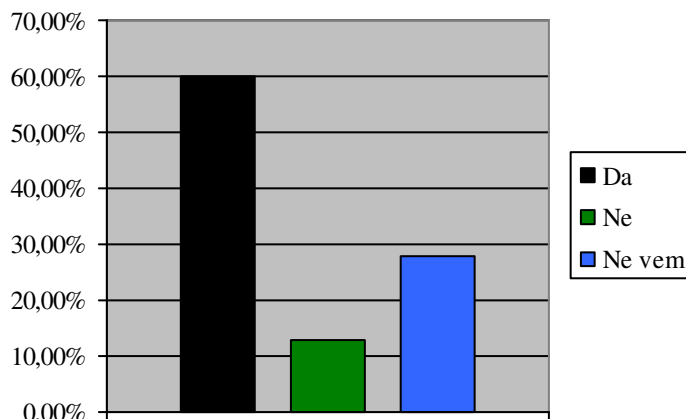
Graf 9: Poznavanje kolesarskih poti glede na spol



Preglednica 10: Zaželenost kolesarskega vodiča za Zgornjo Savinjsko dolino

	Da	Ne	Ne vem
Št. odgovorov	28	6	13

Graf 10: Zaželenost kolesarskega vodiča za Zgornjo Savinjsko dolino



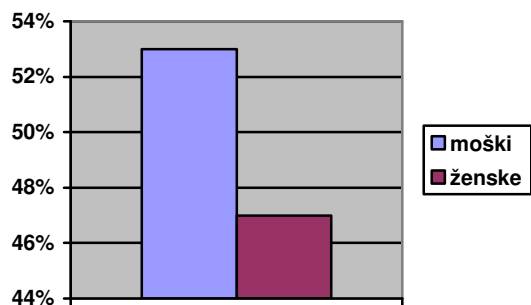
4.2 Analiza anketnega vprašalnika turistov

Tudi za turiste smo sestavili smo anketni vprašalnik iz razumljivih vprašanj zaprtega in odprtega tipa (priloga 1). Rezultati ankete so predstavljeni na naslednjih straneh.

Preglednica 11: Spol anketiranih turistov

	Moški	Ženske
Št. odgovorov	26	23

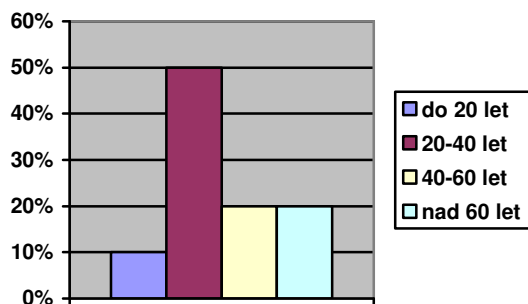
Graf 11: Spol anketiranih turistov



Preglednica 12: Starost anketiranih turistov

	Do 20 let	20–40 let	40–60 let	Nad 60 let
Št. odgovorov	5	24	10	10

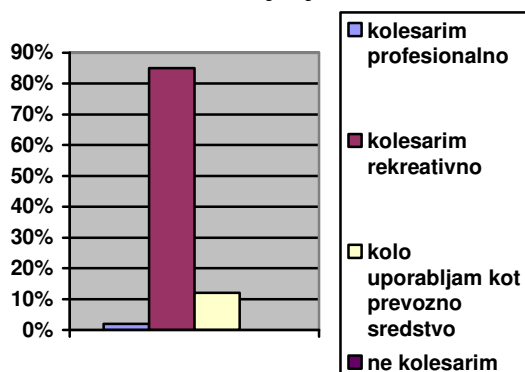
Graf 12: Starost anketiranih turistov



Preglednica 13: Način kolesarjenja turistov

	Kolesarim profesionalno	Kolesarim rekreativno	Kolo uporabljam kot prevozno sredstvo	Ne kolesarim
Št. odgovorov	1	42	6	0

Graf 13: Način kolesarjenja turistov

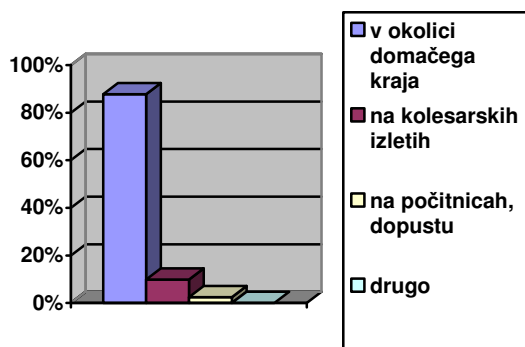


Preglednica 14: Izbira kraja kolesarjenja

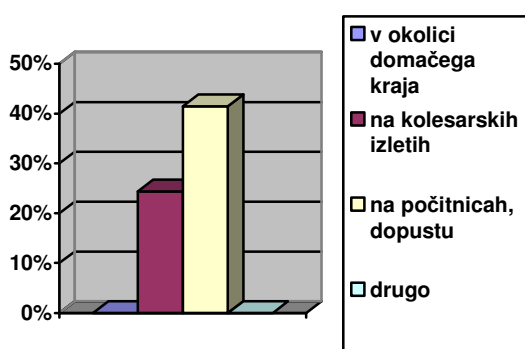
Oznaka odg.	V okolici domačega kraja				Na kolesarskih izletih				Na počitnicah, dopustu				Drugo			
	3	2	1	0	3	2	1	0	3	2	1	0	3	2	1	0
Št. odgovorov	36	6	0	0	4	16	12	10	1	14	10	17	0	0	0	0
\bar{x}	2,9				1,3				1,0				0			

\bar{x} ...povprečna ocena najpogostejšega obiska določenih krajev

Graf 14 a: Najpogosteje izbran kraj kolesarjenja



Graf 14 b: Nikoli izbran kraj kolesarjenja

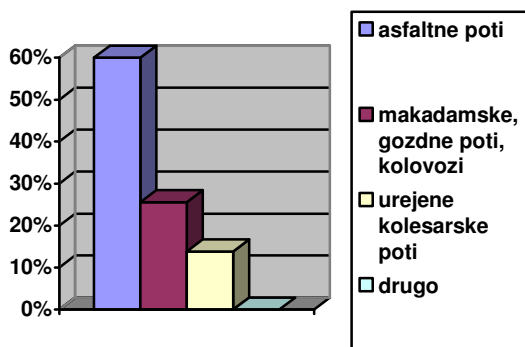


Preglednica 15: Izbira vrste poti turistov

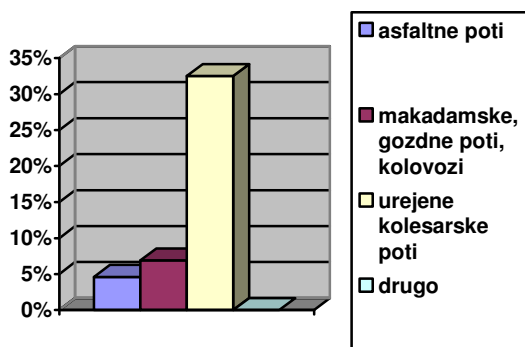
	Asfaltne poti				Makadamske, gozdne poti, kolovozi				Urejene kolesarske poti				Drugo			
	3	2	1	0	3	2	1	0	3	2	1	0	3	2	1	0
oznaka odg.	3	2	1	0	3	2	1	0	3	2	1	0	3	2	1	0
št. odgovorov	26	12	2	2	11	20	8	3	6	7	15	14	0	0	0	0
\bar{x}	2,5				1,9				1,1				0			

\bar{x} ...povprečna ocena najpogostejše uporabe določenih poti

Graf 15 a: Najpogosteje izbrana vrsta poti



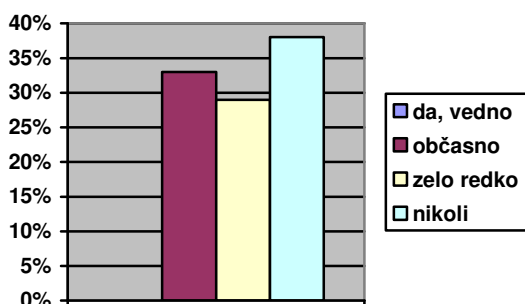
Graf 15 b: Nikoli izbrana vrsta poti



Preglednica 16: Uporaba kolesarskih vodičev pri turistih

	Da, vedno	Občasno	Zelo redko	Nikoli
Št. odgovorov	0	14	12	16

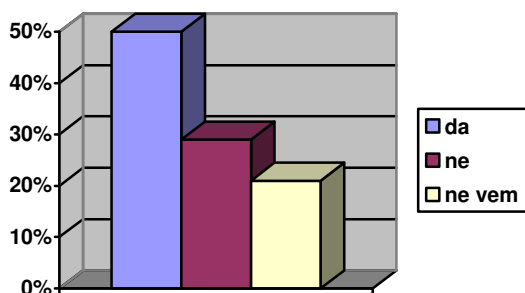
Graf 16: Uporaba kolesarskih vodičev pri turistih



Preglednica 17: Uporaba kolesarskih vodičev ob večji ponudbi in izbiri

	Da	Ne	Ne vem
Št. odgovorov	21	12	9

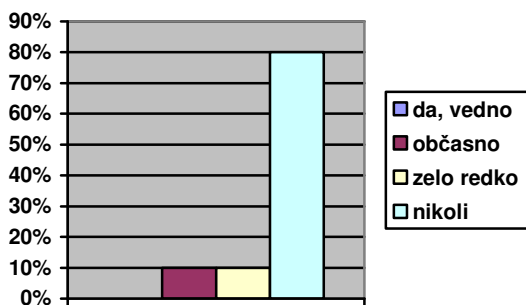
Graf 17: Uporaba kolesarskih vodičev ob večji ponudbi in izbiri



Preglednica 18: Posluževanje uslug turistično-informacijskih centrov

	Da, vedno	Občasno	Zelo redko	Nikoli
Št. odgovorov	0	4	4	34

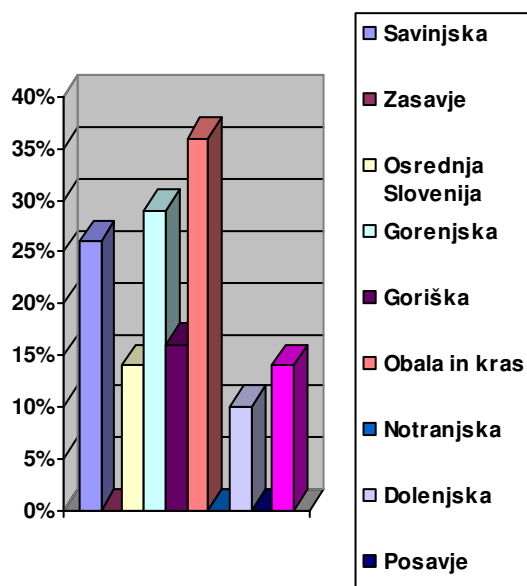
Graf 18: Posluževanje uslug turistično-informacijskih centrov



Preglednica 19: Obisk kolesarjev po regijah

	št. odgovorov
Savinjska	11
Zasavje	0
Osrednja Slovenija	6
Gorenjska	12
Goriška	7
Obala in Kras	15
Notranjska	0
Dolenjska	4
Posavje	0
Podravje	6
Koroška	2
Pomurje	6

Graf 19: Obisk kolesarjev po regijah



4.3 Predlog kolesarske poti

Iz centra Nazarij se odpravimo po glavni cesti, ki gre mimo Dobletine, Kokarij in Lačje vasi. Preko mostu prečkamo Dreto in na prvem odcepu pri kažipotu zavijemo levo. Po stranski asfaltirani cesti se pot nadaljuje rahlo v hrib. Na razcepu gremo naravnost po levi cesti. Pot nadaljujemo mimo hiš, ki so ob cesti. Ves čas se rahlo dvigujemo. Pri zadnji kmetiji se konča asfaltirana cesta in se nadaljuje dobro urejena makadamska cesta. Cesta se še vedno dviguje od časa do časa kar strmo. Peljemo se, dokler ne pridemo do razcepa, kjer nadaljujemo po desni cesti. Na tem »križišču« stoji tudi planinski dom Farbanca, ki ga upravlja Planinsko društvo Nazarje. Tu se lahko tudi ustavimo, malce spočijemo, pomalicamo, če imamo kaj zraven. Med vikendom pa lahko v domu kupimo tudi kaj za jesti ali piti. Nato se odpravimo naprej in gremo mimo prvega razcepa, kjer se držimo desne, ter pridemo do drugega. Od tu je možno priti po levi cesti na Sv. Jošt, mi pa se držimo desne. Cesta se ves čas rahlo vzpenja, nato pa je položna do hiše na Golih Vrtačah. Od Golih Vrtač naprej nadaljujemo pot navzdol, ki je ponekod kar precej strma, ponekod dokaj položna in nas pripelje nazaj do razcepa v Potoku. Približno na pol poti od Golih Vrtač do Potoka se odpre tudi prelep panoramski pogled na Zadrečko dolino. Iz Potoka se nato vrnemo nazaj do centra Nazarij.



Slika 2: Koča Farbanca

Vir: <http://www.pdrustvo-nazarje.si/farbanca.php>



Slika 2: Zemljevid predlagane kolesarske poti od odcepa iz glavne ceste v Lačji vasi do iste točke po opravljeni krožni poti

Vir: <http://www.raziskovalec.com/zemljevid/Nazarje/>

4.4 Razprava

V raziskovalni nalogi smo ovrgli vse postavljene hipoteze. Anketirali smo dve ciljni skupini in sicer domačine – naključno izbrane ljudi, ki živijo v Zgornji Savinjski dolini in turiste – naključno izbrane ljudi po Sloveniji. Rezultati so bili sledeči.

Anketiranih je bilo 47 domačinov. Od tega 42,5% moških in 57,5% žensk. Glede starosti so bili rezultati sledeči: 10,6% je bilo mlajših od 20 let, 48,9% je bilo starih med 20 in 40 let, 31,9% med 40 in 60 let in 8,5% nad 60 let. Vsi anketirani se s kolesarjenjem ukvarjajo rekreativno. Anketa je pokazala, da se jih kar 74,5% najpogosteje vozi po asfaltnih cestah. Tistih, ki se vozijo najpogosteje po makadamskih, gozdnih poteh ter kolovozih je 23,4%. Odstotek tistih, ki se najpogosteje vozijo po urejenih kolesarskih poteh, pa je 2,1%. Je pa zanimivo, da je kar 72,3% takih, ki se sploh ne vozijo po urejenih kolesarskih poteh. Ob vprašanju, kje bi najpogosteje kolesarili, če bi imeli več možnosti v bližini domačega kraja, so bili odgovori naslednji: 25,5%, bi jih kolesarilo po asfaltnih poteh, 4,3% po makadamskih, gozdnih poteh in kolovozih, 70,2% pa po urejenih kolesarskih poteh. Na vprašanje, ali je v Zgornji Savinjski dolini dovolj urejenih kolesarskih poti, jih je kar 89,4% odgovorilo z ne. 10,6% ni znalo odgovoriti, nihče pa ni rekel, da je takih poti dovolj. Na vprašanje, katere urejene kolesarske poti v Zgornje Savinjski dolini anketirani poznajo, smo dobili zaskrbljujoče odgovore. Kar 61,7% ne pozna nobene urejene kolesarske poti. 23,4% jih pozna pot v Logarski dolini. 10,6% pot iz Mozirja na Golte in 8,5% kolesarsko in pešpot Mozirje – Nazarje. Naša prva hipoteza je ovržena – ljudje iz Zgornje Savinjske doline ne poznajo dobro urejenih kolesarskih poti v omenjeni dolini. Pri podrobnejši analizi smo ugotovili, da je izmed tistih, ki ne poznajo nobene urejene kolesarske poti, največ takih, ki so stari med 20 in 40 let, in sicer glede na njihovo starostno skupino jih je 56,5%. Če primerjamo še med spoloma, je nepoznavalcev urejenih kolesarskih poti v Zgornji Savinjski dolini več med moškimi kot ženskami. Pri vprašanju, ali se jim zdi vodič urejenih kolesarskih poti za Zgornjo Savinjsko dolino potreben oziroma zaželen, jih je 59,6% odgovorilo z da, 12,8% z ne, 27,6% pa ni vedelo. Naša druga hipoteza je ovržena – ljudje iz Zgornje Savinjske doline želijo večje število urejenih kolesarskih poti ter kolesarski vodič po omenjeni dolini.

Anketirali smo tudi 49 turistov. Tu smo dobili naslednje rezultate. Moških je bilo 53,1%, žensk 46,9%. Od tega je bilo 10,2% mlajših od 20 let, 50% je bilo starih med 20 in 40 let, 20,4% med 40 in 60 let in 20,4% nad 60 let. 85,7% anketiranih se s kolesarjenjem ukvarja rekreativno in na te smo se mi osredotočili. Zanimali so nas tudi najpogostejši kraji kolesarjenja turistov. Anketa je dala rezultate: 85,7% najpogosteje kolesari v okolici domačega kraja, 9,5% se jih najpogosteje odpravi na kolesarski izlet, 2,4% najpogosteje kolesari na počitnicah in dopustu. 23,8% se jih nikoli ne odpravi na kolesarski izlet. 40,5% pa jih nikoli ne kolesari na počitnicah ali dopustu. Pri najpogostejši izbiri terena na izletih, počitnicah in dopustu so se odločili takole: 61,9% se jih najpogosteje vozi po asfaltnih poteh, medtem ko se jih 4,8% nikoli ne vozi po asfaltnih poteh. 26,2% najpogosteje uporablja makadamske poti, 7,1% jih sploh ne. Urejene kolesarske poti najpogosteje uporablja 14,3%, je pa tudi 33,3% takih, ki se jih na poslužujejo. Naša tretja hipoteza je ovržena – turisti se na izletih, počitnicah in dopustu najpogosteje vozijo po asfaltnih poteh. Zanimivo je, da se turisti pretirano na poslužujejo kolesarskih vodičev. 33,3% se jih občasno, 28,6% zelo redko, ostali se jih sploh ne. Naša zadnja hipoteza je ovržena – večina turistov pri kolesarjenju zelo redko ali nikoli ne uporablja kolesarskih vodičev. Ob vprašanju, ali bi se jih posluževali, če bi imeli večjo izbiro, so odgovorili: 50% z da, 28,6%

z ne, 21,4% ni vedelo. Prav tako je posluževanje uslug turistično-informacijskih centrov slabo. 80,8% se nikoli ne obrne na turistično-informacijske centre, 9,6% občasno in prav toliko zelo redko. Ob pregledu kolesarskega obiska regij v Sloveniji smo ugotovili, da sta obala in Kras najbolj obiskana, sledi Gorenjska, takoj za njo Savinjska, pa Goriška ...

5 ZAKLJUČEK

Z raziskavo smo vse naše hipoteze ovrgli. Domačini ne poznajo urejenih kolesarskih poti, želijo si jih imeti več, prav tako si želijo imeti natisnjen kolesarski vodič za Zgornjo Savinjsko dolino. Je vzrok za takšne izsledke populacija, ki smo jo anketirali? Bi raziskava dala druge rezultate ob številčnejši populaciji? Zanimivo je tudi to, da se turisti zelo malo poslužujejo urejenih kolesarskih poti, kolesarskih vodičev in turistično-informacijskih centrov. Vsekakor bo za porast turizma treba še kar nekaj narediti, predvsem pa ljudi seznaniti z možnostmi, ki so ali bodo na voljo.

6 POVZETEK

Vsi kolesarimo. Nekateri rekreativno, drugi profesionalno, tretji pa kolo uporabljajo zgolj kot prevozno sredstvo do službe, trgovine, sosedov... V raziskovalni nalogi smo se osredotočili na tiste, ki kolesarijo rekreativno. Poizvedeli smo, kako je s kolesarskimi vodiči v Zgornji Savinjski dolini in po Sloveniji. Izvedli smo dve anketi. Z eno smo anketirali ljudi iz Zgornje Savinjske doline, z drugo smo anketirali ljudi po Sloveniji. Z anketama smo izvedeli, na kakšnem terenu in kje anketirani najpogosteje kolesarijo, ali se poslužujejo kolesarskih vodičev ter turistično-informacijskih centrov, kako dobro poznajo urejene kolesarske poti in ali bi želeli imeti na razpolago več kolesarskih vodičev. Ljudi v bližnji okolici smo vprašali, ali poznajo kakšno urejeno kolesarsko pot po Zgornji Savinjski dolini, ali jih je po njihovem mnenju v omenjeni dolini dovolj ter ali je kolesarski vodič za Zgornjo Savinjsko dolino sploh zaželen. Zasedili smo, da je že bil načrtovan projekt za ureditev kolesarskih poti po Savinjsko-Šaleški regiji, ter se pozanimali tudi o tem. Za tiste, ki zelo radi kolesarijo, smo pripravili predlog ene izmed kolesarskih poti v Zgornji Savinjski dolini.

7 ZAHVALA

Zahvaljujemo se vsem, ki so pomagali pri nastanku te raziskovalne naloge.

Posebna zahvala gre mentorici Nataši Krk za spodbujanje in pomoč pri delu ter somentorici Metki Meh za svetovanje. Prav tako se iskreno zahvaljujemo učiteljici Nataši Bele za lektoriranje naše raziskovalne naloge in Mojci Grešak za lektoriranje izvlečka v angleškem jeziku.

Zahvaljujemo se gospodu Tomažu Poličniku za koristne podatke in staršem za podporo.

8 PRILOGE

Priloga 1: Anketni vprašalnik za domačine

ANKETA

Sva Andraž Metulj in Milan Carević, učenca 9. razreda OŠ Nazarje. Delava raziskovalno nalogo z naslovom Urejene kolesarske poti: da ali ne? Želiva si izvedeti, kolikšen je interes za urejene kolesarske poti, zato Vas prosiva, če odgovorite na spodnja vprašanja.

- 1) Spol: M Ž

- 2) Starost:
 - a) do 20 let
 - b) od 20 do 40 let
 - c) od 40 do 60 let
 - d) od 60 let naprej

- 3) Ali kolesarite?
 - a) s kolesarjenjem se ukvarjam profesionalno
 - b) kolesarim pretežno rekreativno
 - c) kolo uporabljam zgolj kot prevozno sredstvo (v službo, do sosedov, sorodnikov, ...)
 - d) ne kolesarim

V kolikor ste pri 3. vprašanju obkrožili odgovor b), prosim, da odgovorite na sledeča vprašanja, sicer ste z anketo zaključili.

- 4) Na kakšnih terenih kolesarite?
(Na črtice napišite števila od 0 do 3, in sicer tako, da največjo številko zapišete pred odgovor, ki ustreza najpogostejši izbiri kolesarjenja, z 1 označite najmanj pogostega, z 0 pa označite tistega ali tiste, kjer ne kolesarite.)
_____ po asfaltiranih cestah
_____ po makadamskih poteh, kolovozih ali gozdnih poteh
_____ po urejenih kolesarskih poteh
_____ drugo: _____

- 5) Če bi v okolici domačega kraja imeli več izbire, bi najpogosteje kolesarili:
 - a) po asfaltiranih cestah
 - b) po makadamskih poteh, kolovozih ali gozdnih poteh
 - c) po urejenih kolesarskih poteh
 - d) drugo: _____

- 6) Se vam zdi, da je dovolj urejenih kolesarskih poti po Zgornji Savinjski dolini?
- a) da
 - b) ne
 - c) ne vem

- 7) Katere izmed urejenih kolesarskih poti v Zgornji Savinjski dolini poznate?

- 8) Se vam zdi kolesarski vodič za Zgornjo Savinjsko dolino potreben oz. zaželen ?
- a) da
 - b) ne
 - c) ne vem

HVALA ZA SODELOVANJE!

Priloga 2: Anketni vprašalnik za turiste

ANKETA

Sva Andraž Metulj in Milan Carević, učenca 9. razreda OŠ Nazarje. Delava raziskovalno nalogo z naslovom Urejene kolesarske poti: da ali ne? Želiva si izvedeti, kolikšen je interes za urejene kolesarske poti, zato Vas prosiva, če odgovorite na spodnja vprašanja.

9) Spol: M Ž

10) Starost:

- e) do 20 let
- f) od 20 do 40 let
- g) od 40 do 60 let
- h) od 60 let naprej

11) Ali kolesarite?

- e) s kolesarjenjem se ukvarjam profesionalno
- f) kolesarim pretežno rekreativno
- g) kolo uporabljam zgolj kot prevozno sredstvo (v službo, do sosedov, sorodnikov, ...)
- h) ne kolesarim

V kolikor ste pri 3. vprašanju obkrožili odgovor b), prosim, da odgovorite na sledeča vprašanja, sicer ste z anketo zaključili.

12) Rekreativno kolesarim:

(Na črtice napišite števila od 0 do 3, in sicer tako, da največjo številko zapišete pred odgovor, ki ustreza najpogostejši izbiri kraja, z 1 označite najmanj pogostega, z 0 pa označite tistega ali tiste, kjer ne kolesarite.)

_____ v okolici domačega kraja

_____ na kolesarskih izletih (sam-a, z družino, s prijatelji)

_____ na počitnicah oz. dopustu

_____ drugo: _____

13) Na kakšnih terenih kolesarite, ko ste na kolesarskem izletu, na počitnicah ali dopustu?

(Na črtice napišite števila od 0 do 3, in sicer tako, da največjo številko zapišete pred odgovor, ki ustreza najpogostejši izbiri kolesarjenja, z 1 označite najmanj pogostega, z 0 pa označite tistega ali tiste, kjer ne kolesarite.)

_____ po asfaltiranih cestah

_____ po makadamskih poteh, kolovozih, ali gozdnih poteh

_____ po urejenih kolesarskih poteh

_____ drugo: _____

7) Ali se pri kolesarjenju na izletih, počitnicah ali dopustu poslužujete kolesarskih vodičev (knjig z zemljevidi urejenih kolesarskih poti)?

- a) da, vedno

- b) občasno
 - c) zelo redko
 - d) nikoli
- 8) Ali bi se kolesarskih vodičev bolj posluževali, če bi le-ti bili bolj dostopni oz. bi jih bilo več?
- a) da
 - b) ne
 - c) ne vem
- 9) Ali se pri kolesarjenju na izletih, počitnicah ali dopustu kdaj obrnete na turistično-informacijske centre in povprašate po urejenih kolesarskih poteh?
- a) da, vedno
 - b) občasno
 - c) zelo redko
 - d) nikoli
- 10) Po kateri izmed urejenih kolesarskih poti ali destinacij v Sloveniji ste že kolesarili?

HVALA ZA SODELOVANJE!

9 VIRI IN LITERATURA

1. DEŽAN, K. 2006. Možnosti kolesarske ponudbe v občini Laško: diplomsko delo (Univerza v Mariboru, Ekonomsko poslovna fakulteta). Maribor, samozaložba 44 str.
2. GRABEC, B. 2010. Kolesarske steze na gorenjskem in varnost kolesarjev: diplomsko delo (B&B, Višja strokovna šola). Kranj, samozaložba 4, 44 str.
3. SOVINEK, R. 2008. Zasnova omrežja kolesarskih poti v Šaleški dolini: diplomsko delo (Univerza v Mariboru). Maribor, samozaložba 3 str.
4. Kolesarske informacijske točke (online) 20. jan. 2011 Dostopno na naslovu: http://www.slovenia.info/si/Kolesarske-informacijske-to%C4%8Dke/search-selected.htm?kolesarske_informacijske_tocke=0&srch=1&srctype=scl&sqlst=2919&lng=1
5. Koča Farbanca (online) 6. feb. 2011 Dostopno na naslovu: <http://www.pdrustvo-nazarje.si/farbanca.php>
6. Savinjsko-šaleški kolesarski park (omrežje kolesarskih poti) (online) 20. jan. 2011 Dostopno na naslovu: <http://www.sasa-ora.si/Projekti/Referen%C4%8Dniprojekti/tabid/65/Default.aspx>
7. Zemljevid predlagane kolesarske poti od odcepa iz glavne ceste v Lačji vasi do iste točke po opravljeni krožni poti (online) 24. feb. 2011 Dostopno na internetu: <http://www.raziskovalec.com/zemljevid/Nazarje/>
8. Turizmu pomaga lastna glava (online) 20. jan. 2011 Dostopno na naslovu: <http://webcache.googleusercontent.com/search?q=cache:N4zqlivvrpUJ:www.turisti.cna-zveza.si/projekti1.php%3Fpr%3D2+turizmu+pomaga+lastna+glava&cd=1&hl=sl&ct=clnk&gl=si&client=firefox-a&source=www.google.si>